

**OBČANSKÁ PORADNA
PARDUBICE, O. S.**



VÝROČNÍ ZPRÁVA ZA ROK 2012

OBSAH

Představení organizace	4
Kdo jsme?	4
Poslání, cíle a principy organizace	5
Posláním organizace je	5
Cílem organizace je	5
Principy organizace	6
Orgány sdružení a organizační schéma	7
Orgány sdružení	7
Organizační schéma:	10
Kde nás najdete?	11
Občanská poradna v roce 2012	12
Statistické údaje v roce 2012	15
Zpráva o hospodaření v roce 2012	17
Příjmy:	17
Výdaje:	17
Naši činnost v roce 2012 podpořili	18

PŘEDSTAVENÍ ORGANIZACE

Kdo jsme?

Občanská poradna Pardubice, o. s. je nestátní nezisková organizace poskytující odborné sociální poradenství dle § 37, odst. 3 zákona číslo 108/2006 Sb., o sociálních službách. Občanská poradna Pardubice, o. s. (dále jen OPP) je od roku 2004 členskou poradnou Asociace občanských poraden (dále jen AOP), www.obcanskeporadny.cz.

Asociace občanských poraden je servisní a zastřešující organizace pro jednotlivé občanské poradny, které jsou rozmístěny po celé České republice. AOP poskytuje poradnám jednotnou metodiku, průběžné aktualizace informačních databází, ucelený systém zaškolování nových poradců, průběžné školení k aktualizacím jednotlivých informačních databází a řadu jiných produktů, včetně kontroly kvality služeb poraden.

Poslání, cíle a principy organizace

Posláním organizace je

- Poskytovat informace, rady a pomoc všem, kteří se na poradnu obrátí v nepříznivé sociální situaci nebo ve chvíli, kdy jim tato situace hrozí.
- Být nezávislým místem bezplatné, důvěrné, nezávislé a nestranné pomoci a provázet občany při jejich obtížích.
- Usilovat o to, aby občané netrpěli neznalostí svých práv a povinností, neznalostí dostupných služeb nebo neschopností vyjádřit své potřeby či hájit své oprávněné zájmy.

Cílem organizace je

- Umožnit zájemcům o službu získat informace, rady a aktivní pomoc v souladu se zásadami občanského poradenství.
- Stabilizovat a rozvíjet lidské zdroje organizace.

- Udržovat aktivní účast organizace na zajištění úkolů spojených s realizací komunitního plánu sociálních služeb na místní úrovni.

Principy organizace

- **bezplatnost** = poradenské služby jsou poskytovány bezplatně.
- **nestrannost** = služby jsou poskytovány všem osobám, které se na poradnu obrátí bez rozdílu věku, národnosti, pohlaví, zdravotního postižení, náboženského vyznání, politické příslušnosti, sociálního statusu, sexuální orientace apod. Pomoc a rady jsou poskytovány bez předpojatosti a bez ovlivnění vlastními názory, politickým a náboženským přesvědčením poradce.
- **nezávislost** = poradna poskytuje uživatelům služby nezávisle na státních či jiných organizacích, které poradnu finančně podporují.
- **diskrétnost** = poradci jsou povinni zachovávat mlčenlivost o osobních a citlivých údajích uživatelů i o skutečnostech souvisejících se třetími osobami, o kterých se dozvěděli v souvislosti s výkonem své poradenské činnosti, včetně toho, že uživatel poradnu navštívil. Poradce je zbaven povinnosti

mlčenlivosti pouze v případě, že by se dozvěděl o jednání, které je v rozporu s platnými právními předpisy. Jakékoliv údaje může poradce poskytnout třetí osobě pouze na základě souhlasu podepsaného uživatelem, který může vystupovat i anonymně nebo v zastoupení.

Orgány sdružení a organizační schéma

Orgány sdružení

✓ Valná hromada Občanské poradny Pardubice, o. s.

Vargová Vlasta

Brychová Eva

Bc. Stoeva Petra, DiS.

Leczová Šárka, DiS.

Urbancová Kateřina

PhDr. Panovský Evžen

MUDr. Rýznarová Alena

Vlková Irena

Mgr. Fůrychová Dita (do 3. 12. 2012)

Mgr. Alexandr Vorel

Mgr. Hnidková Ivana

Bc. Levinská Anna, DiS.

Mgr. Vlková Kateřina

✓ Předsednictvo Občanské poradny Pardubice, o. s.

Brychová Eva – předsedkyně předsednictva

Urbancová Kateřina – člen předsednictva

Leczová Šárka, DiS. – člen předsednictva

✓ Revizní komise Občanské poradny Pardubice, o. s.

Vargová Vlasta – předsedkyně revizní komise

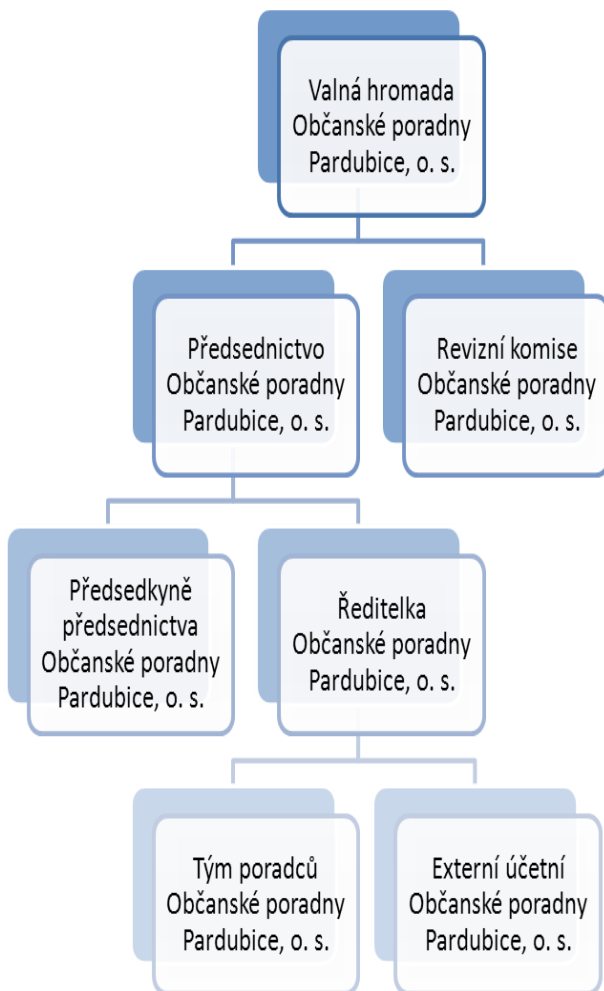
Bc. Stoeva Petra, DiS. - člen revizní komise

Mgr. Vlková Kateřina - člen revizní komise

✓ Ředitel Občanské poradny Pardubice, o. s

Bc. Anna Levinská, DiS.

Organizační schéma:



Kde nás najdete?

Kancelář poradny:

Občanská poradna Pardubice, o. s.

ul. 17. listopadu 237 /Dům služeb/

530 02 Pardubice

Kontaktní údaje: Tel: 466 989 574

www.obcanskaporadnapardubice.cz

op.pce@seznam.cz

Bankovní spojení:

Česká spořitelna – pobočka Pardubice

č.ú.: 1207027379/0800

OBČANSKÁ PORADNA V ROCE 2012

- I v letošním roce se vedoucí OPP aktivně účastnila Komunitního plánování sociálních služeb Statutárního města Pardubice jako řádný člen pracovní skupiny „Osoby ohrožené sociálním vyloučením a v obtížné životní situaci“.
- OPP i v roce 2011 pokračuje OPP v projektu AOP „Dluhové poradenství“. V rámci tohoto projektu pořádala OPP další semináře pro širokou veřejnost k problematice zadluženosti a finanční gramotnosti: Dluhy od „A do Z“.
- V lednu pořádala OPP seminář k problematice zadluženosti: Dluhy od „A do Z“. Tento seminář probíhal v Dětském domově se školou Chrudim.
- V dubnu poskytla OPP další seminář k problematice zadluženosti: Dluhy od „A do Z“. Tentokrát na Střední průmyslové potravinářské škole v Pardubicích.
- V září probíhal výše zmíněný seminář k problematice zadluženosti na Střední zdravotnické škole v Pardubicích.

- V listopadu probíhal další seminář k problematice zadluženosti: Dluhy od „A do Z“. Tentokrát byla přednáška uvedena pro uživatele služeb „Přechodné zaměstnání“.

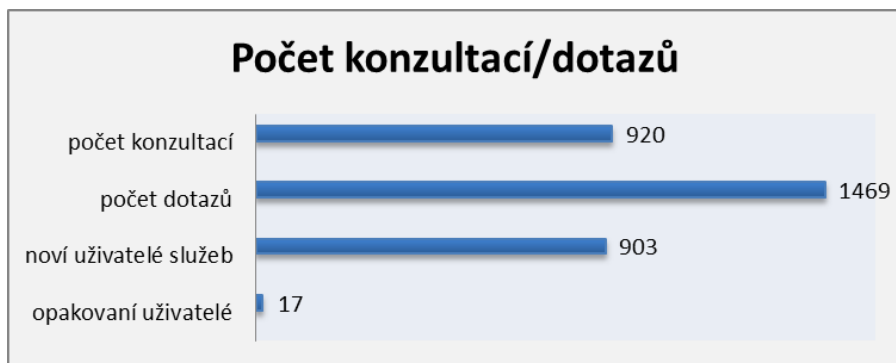
Za účelem zvyšování odbornosti a kvality poskytovaných služeb se poradci v průběhu roku 2012 účastnili školení k těmto informačním databázím:

Březen 2012	Problematika exekucí, výkon rozhodnutí, praxe Institut oddlužení dle insolvenčního zákona
	Pracovní právo
	Bytová problematika
	Spotřebitelské úvěry, vyřizování reklamací
	Změny v sociální oblasti
Prosinec 2012	Změny v exekucích
	Trestní právo
	Dávky v hmotné nouzi
	Insolvenční zákon

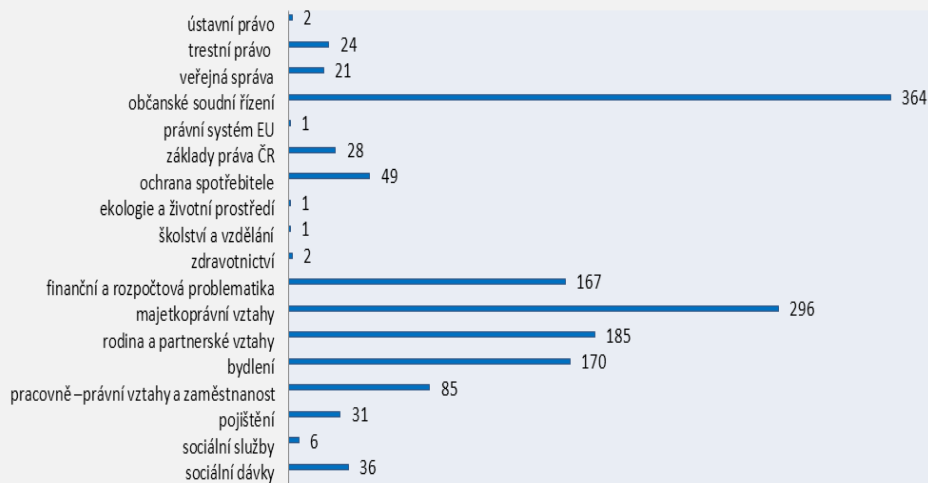
Dále se poradci v průběhu roku 2012 účastnili například těchto školení/kurzů:

obsah školení/kurzu/semináře	pořádající organizace
Sociální interakce v práci sociálního pracovníka	MARLIN s. r. o.
Poradenský proces v sociální práci	MARLIN s. r. o.
Opatrovnictví	Ing. M. Peterková – Vzdělávací agentura
Psychoterapeutický seminář	Péče o duševní zdraví
Zvládání agrese u klienta	MARLIN s. r. o.
Individuální plánování průběhu sociální služby	Sociální služby města Pardubic
Úvod do SQSS	MARLIN s. r. o.
Úvod do problematiky manipulace	MARLIN s. r. o.
Time management	MARLIN s. r. o.
Exekuční řízení v praxi a zásadní novela exekučního řádu	Vzdělávací a poradenská společnost
Systém ASPI	Wolters Kluwer

STATISTICKÉ ÚDAJE V ROCE 2012



Počet dotazů dle jednotlivých oblastí



ZPRÁVA O HOSPODAŘENÍ V ROCE 2012

Příjmy:

Dotace z veřejných zdrojů:		
Ministerstvo práce a sociálních věcí	255 000,-	35%
Pardubický kraj	250 000,-	35%
Statutární město Pardubice	150 000,-	20%
Asociace občanských poraden	70 000,-	10%
Celkem	725 000,-	100%

Výdaje:

Osobní náklady celkem:	452 011,-
mzdové náklady	364 602,-
odvody na sociální a zdravotní pojištění	87 409,-
Provozní náklady celkem:	231 089,-
materiálové náklady	63 420,-
nemateriálové náklady	167 669,-

NAŠI ČINNOST V ROCE 2012 PODPOŘILI

Ministerstvo práce a sociálních věcí



Pardubický kraj



Statutární město Pardubice

PARDUBICE

**Děkujeme Všem, kteří Občanské poradně Pardubice,
o. s. poskytli finanční podporu.**

vydalo:
občanské sdružení
Občanská poradna Pardubice, o. s.
IČO: 265 97 764
ul. 17. listopadu 237 /Dům služeb, 5. patro/
530 02 Pardubice
č. účtu: 1207027379/0800
tel.: 466 989 574
e-mail: op.pce@seznam.cz
www.obcanskaporadnapardubice.cz